

DP 362 BG



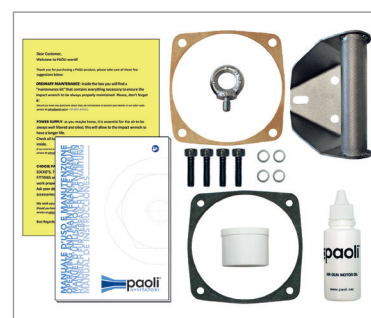
Product name	Nome prodotto	DP 362
Product code	Codice prodotto	0362BG.00001
Square drive	Attacco quadro	1"1/2
Bolt range	Capacità bullone	M24-M56
Max torque	Coppia massima	5933 Nm - 4390 ft-lb
Working torque	Coppia raccomandata	1381-3296 Nm - 1022-2439 ft-lb
Weight	Peso	14.5 / 32 lbs
Free speed	Velocità libera	3200 rpm
Impacts number	Numero impatti	650/min
Working pressure	Pressione di utilizzo	6.3 bar - 91 psi
Air inlet	Ingresso aria	1/2" BSP
Inner hose diameter	Diametro interno tubo	16 mm - 0.630 in
Vibration level - triaxial	Livello vibrazioni - triassiale	12,3 m/s ²
Sound pressure level	Pressione sonora	104 dB(A)



INCLUDED IN THE BOX INCLUSI NELLA SCATOLA

The package contains: handle (in compliance with the CE UNI EN ISO 11148-6 norm), lifting eye bolt, grease for hammer mechanism, oil for impact wrench motors, 4 socket head cap screws, 4 lock washers, 2 front gaskets (0,1 mm - 0,2 mm), operating and maintenance manual, after-sales suggestions.

La confezione contiene: maniglia (in conformità con la normativa CE UNI EN ISO 11148-6), gommone, grasso per masse battenti, olio per i motori degli avvitatori, 4 viti a testa cilindrica, 4 rondelle di sicurezza, 2 guarnizioni anteriori (0,1 mm - 0,2 mm), manuale d'uso e manutenzione, indicazioni post-vendita.



AVAILABLE KITS KIT DISPONIBILI



B.34.0121
The kit includes Il kit include:
 ■ DP 362 BG
 ■ Rubber hose - 5 m
 B.41.0014 (Pag. 136)



B.34.0122
The kit includes Il kit include:
 ■ DP 362 BG
 ■ DPLIFT 624
 B.37.05.01.0008 (Pag. 103)

AVAILABLE ACCESSORIES ACCESSORI DISPONIBILI

SERVICE KIT - KIT MANUTENZIONE



Product code Page
Codice prodotto Pagina
B.34.0069 169

GLOVES - GUANTI



Product description Page
Descrizione prodotto Pagina
Gloves M, L, XL, XXL 167

WORK COAT - CAMICE



Product description Page
Descrizione prodotto Pagina
Work coat L, XL, XXL 166

SOCKETS - BUSSOLE



Description Page
Descrizione Pagina
Short and long sockets 134

CHECKPOINT - CHECKPOINT



Product description Page
Descrizione prodotto Pagina
Checkpoint indicators 150

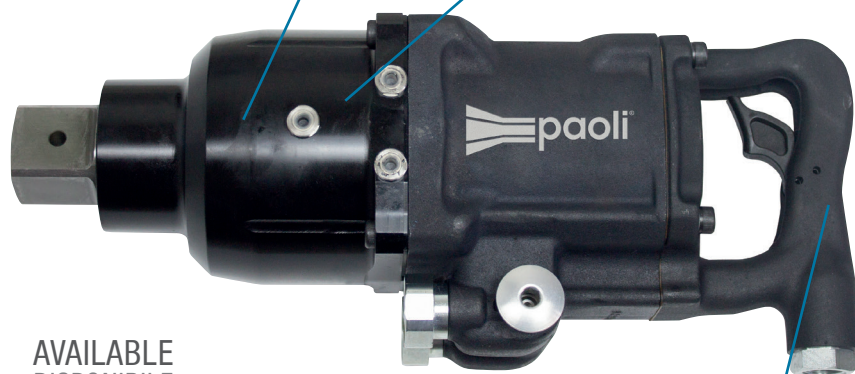
Upgraded 3-jaw hammer mechanism
Masse battenti a 3 griffe perfezionate.

Ergal cover

- lighter
- more shock resistant

Cuffia in ergal

- più leggera
- più resistente agli urti e agli sforzi



AVAILABLE DISPONIBILE

DP 362 BG 1" - 0362BG.00002

BOLT RANGE CAPACITÀ BULLONE	M18-M56
MAX TORQUE COPPIA MASSIMA	5297 Nm 3920 ft-lb
WORKING TORQUE COPPIA RACCOMANDATA	1177-2943 Nm 871-2178 ft-lb
WEIGHT PESO	14.3 kg 31.7 lbs

Ergonomic handle
Impugnatura ergonomica

BEST SELLER PRODUCT
PRODOTTO BEST SELLER



WWW.PAOLI.NET | SALES@PAOLI.NET | +39.0522.364511